

FICHE PRODUIT n°14

Date : 10/03/2022

Emetteur :	Jean-Luc Lajoie
Entreprise :	ARZEL
Lot N° :	2 - Menuiseries extérieures

Produit	Stores extérieurs devant les menuiseries existantes
Indice	DOE
Nb de page en annexe / fiche technique	15
Caractéristiques particulières (couleurs, variantes dimensionnelles, technique ...)	<p>Fiche technique Store série 6000 ci-joint Fiche technique moteur filaire ci-joint Fiche technique et fiche produit des Toiles SUNWORKER SWK6 M725 Musk ci-joints</p>

6000

Protection solaire extérieure

DESCRIPTION DU PRODUIT ET CAHIER DES CHARGES

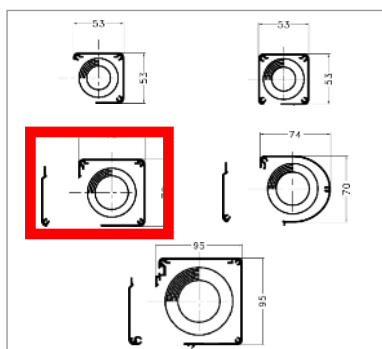
Store à enroulement avec coffre pour protection solaire extérieure.

Coffre

Coffres en aluminium extrudé, 20/10° d'épaisseur avec joues en aluminium vissées aux extrémités. Quatre dimensions de coffres au choix, en fonction des largeurs et hauteurs de baies à couvrir. Coffres carrés trois faces de 53 mm, 70 mm ou 95 mm, ou coffre demi-rond de 70 x 74 mm. Rajout d'une quatrième face possible sur les deux coffres de 70 et celui de 95 mm. Le coffre de 53 mm existe en version trois ou quatre faces monobloc. Possibilité de montage sans coffre.

Caractéristiques techniques :

Ces dimensions sont données à titre indicatif et peuvent varier en fonction du choix de toile et de la configuration du store.



Coffre de 53 mm

- 3 faces ou 4 faces en plus-value :
- largeur de 500 à 2000 mm
- hauteur de 500 à 2500 mm

Coffre de 70 mm

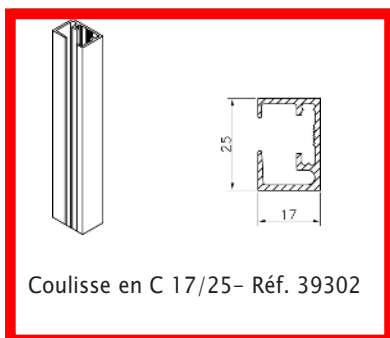
- 3 faces ou 1/2 rond, 4ème face en plus-value :
- largeur de 500 à 2600 mm
- hauteur de 500 à 3000 mm

Coffre de 95 mm

- 3 faces, 4ème face en plus-value :
- largeur de 500 à 3500 mm
- hauteur de 500 à 4000 mm

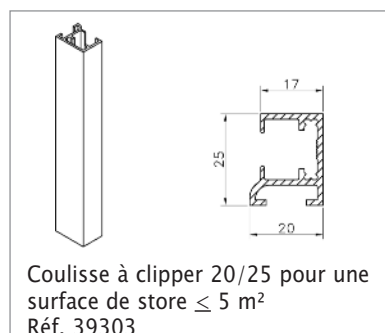
Guidage

Il n'est pas possible de réaliser ces stores sans guidage. Il existe néanmoins plusieurs types de guidage qui s'adaptent sur nos stores coffre pour une utilisation en extérieur :

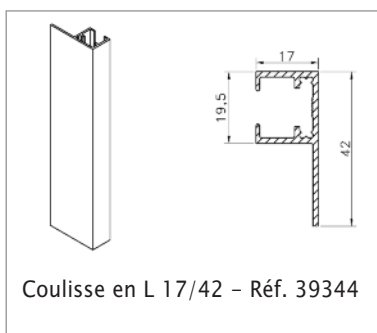


Coulisse en C 17/25- Réf. 39302

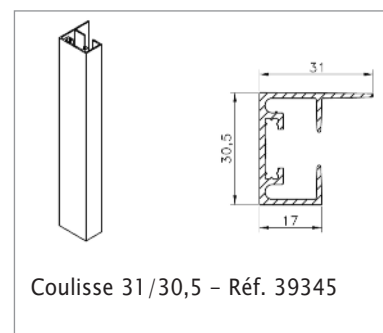
- câbles en acier \varnothing 3 mm sous gaine plastique,
- tiges aluminium \varnothing 4 mm (utilisation déconseillée dans les lieux de passage)
- coulisses aluminium extrudé 17 x 25 mm à visser de face ou de dos,
- coulisses aluminium extrudé 20 x 25 mm à clipper de face ou à visser de dos,
- coulisses aluminium extrudé 17 x 42 mm avec retour à visser en tableau,
- coulisses aluminium extrudé 31 x 30,5 mm avec aile de recouvrement entre la toile et la coulisse, à visser de face ou de dos.



Coulisse à clipper 20/25 pour une surface de store \leq 5 m²
Réf. 39303



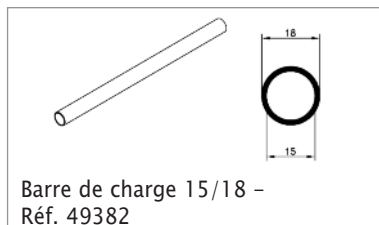
Coulisse en L 17/42 - Réf. 39344



Coulisse 31/30,5 - Réf. 39345

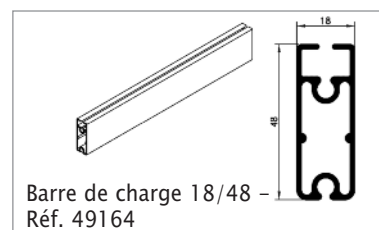
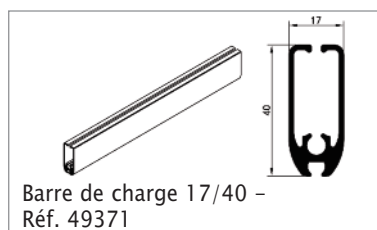
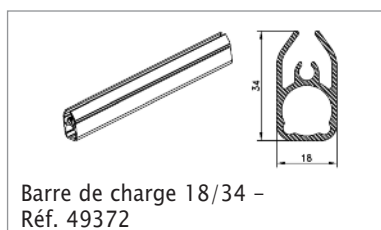
DESCRIPTION DU PRODUIT ET CAHIER DES CHARGES

Barre de charge

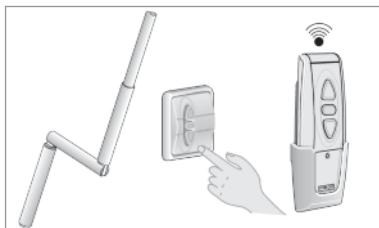


Plusieurs modèles sont disponibles :

- barre de charge ronde en acier électro-zingué dans l'ourlet de la toile, diamètre 15/18 mm,
- barre de charge en aluminium extrudé 18 x 34 mm,
- barre de charge en aluminium extrudé de 17 x 40 mm utilisée pour les stores de grandes dimensions,
- barre de charge en aluminium extrudé de 18 x 48 mm particulièrement recommandée pour les stores de très grandes largeurs.



Manœuvre



Cordon : à utiliser avec des mécanismes pour store avec coffre de 53 mm et avec ou sans coffre de 70 mm. Descente par le propre poids de la toile et la barre de charge. Arrêt à la hauteur désirée au moyen d'une "feuille de sauge". Remontée par traction du cordon et blocage en position relevée au moyen de la "feuille de sauge".

Sangle : à utiliser avec des mécanismes pour store avec ou sans coffre de 70 mm. Boîtier de sangle en PVC blanc équipé d'un ressort permettant l'arrêt de la toile à la hauteur désirée.

Treuil et manivelle : l'axe du store est équipé à ses extrémités d'un treuil et d'une fin de course mécanique. Sortie de la manivelle à 90° ou 45° (45° sortie directe ou dessous). Tige de manivelle en aluminium extrudé Ø 13 mm, laquée. Possibilité d'un Ø 14 mm suivant hauteur et mise en place d'un relais pour toute manivelle d'une longueur > 2900 mm. Accessoires de manivelle disponibles en blanc ou noir.

Electrique : motorisation impossible avec coffres de 53 mm. Motorisation 230 Volts pour les coffres de 70 et 95 mm. Motorisation SOMFY en standard, vitesse 30 tours/minute (selon possibilités techniques). Commande fixe ou à distance.

Coloris de l'armature

Anodisé naturel ou laqué blanc RAL 9010 en standard.

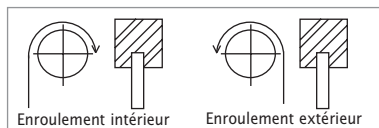
Laquage RAL au choix avec plus-value variant suivant coloris.

Laquage FUTURA ou NCS avec plus-value.

Autres laquages et anodisations bronze ou or sur demande.

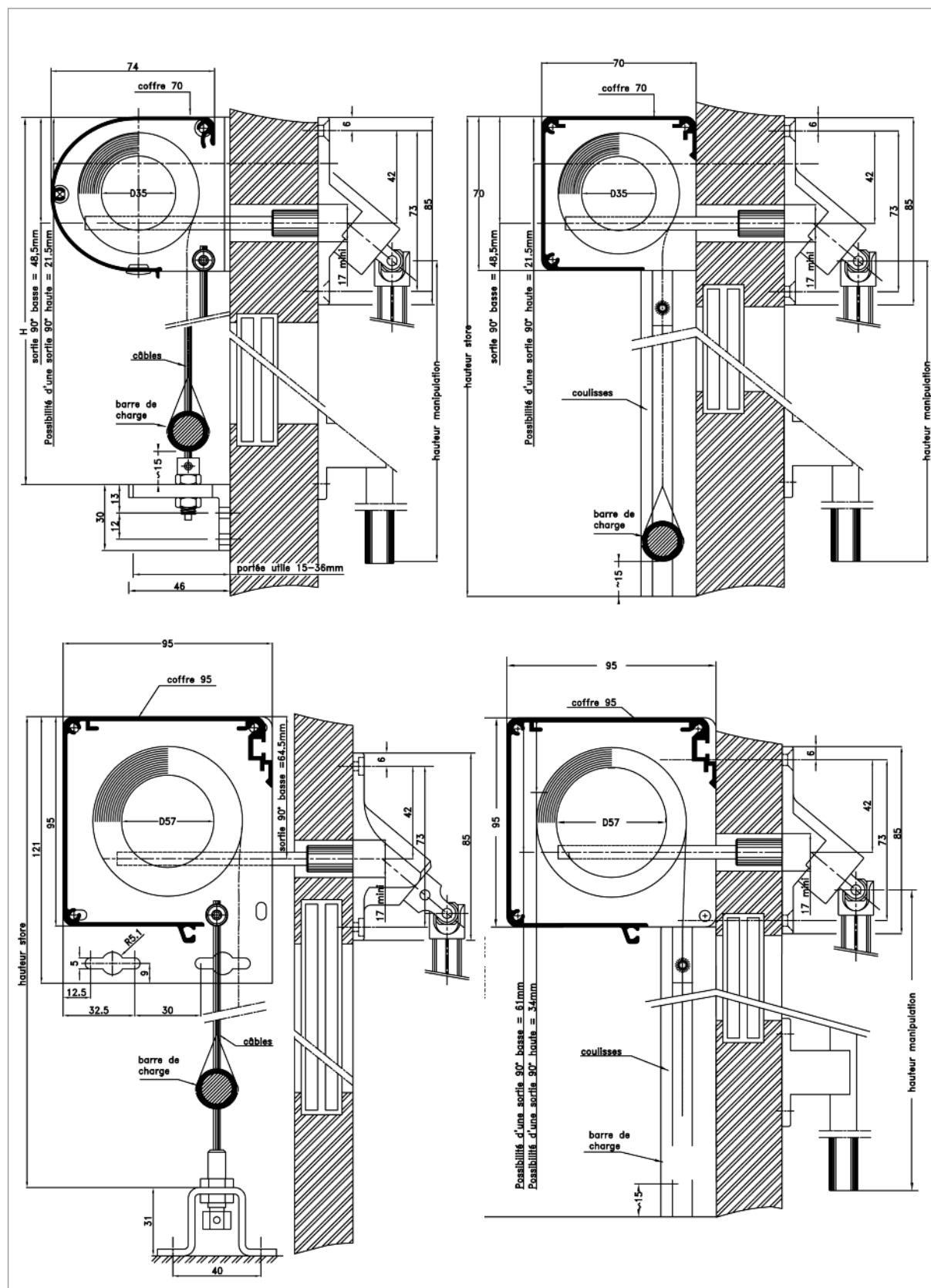
Tous nos laquages bénéficient des labels QUALICOAT et QUALIMARINE.

Enroulement



Les stores sont montés en standard avec un enroulement extérieur. Il est possible de les monter avec un sens d'enroulement inversé. Si c'est le cas sur un store avec coffre, nous conseillons d'équiper les coffres avec la 4° face en plus-value, afin de cacher l'axe d'enroulement visible de l'extérieur.

DÉTAILS TECHNIQUES

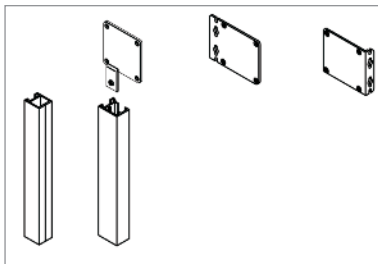


6000

Protection solaire extérieure

MONTAGE ET ACCESSOIRES

Montage



- Stores autoportés sur les coulisses : emboîter les joues du coffre avec l'extrémité de chaque coulisse et visser les coulisses sur la menuiserie ou en tableau. Ensuite, poser les accessoires.
- Stores avec guidage câbles : poser le coffre et fixer l'équerre basse de fixation du câble de part et d'autre de la menuiserie. Ensuite, poser les accessoires.

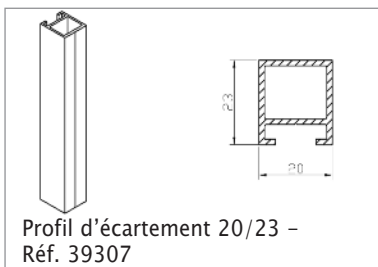
Réglages et contrôles en usine

L'enroulement de toutes nos toiles est testé sur un banc électronique avant l'assemblage final.

Un contrôle rigoureux est effectué sur la qualité des toiles, planéité, occultation.

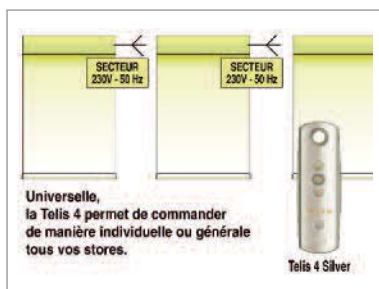
Le réglage des fins de course est systématiquement fait pour tous les stores montés dans des coffres jusqu'à une hauteur de store de 3000 mm et une largeur de 3500 mm. Au-delà, le réglage est à effectuer sur chantier par l'installateur.

Adaptations techniques



- Profil d'écartement filant ou ponctuel en aluminium extrudé de 20 x 23 mm. Ce profil peut être fixé par pions ou par vis de face.
- Relais de manivelle : nécessaire lorsqu'un faux plafond est posé en dessous du coffre ou si longueur de la manivelle > 2900 mm.
- Manivelle amovible.
- Sortie de manivelle à 45° ou 90°, dessous ou 45° directe.
- Treuil en fouille, c'est-à-dire posé à l'extérieur de la joue : utile si nécessaire de décaler la manivelle du store.

EXEMPLE DE MANŒUVRE





MOTEURS FILAIRES

FIN DE COURSE PROGRESSIF

T3,5 - T5 - T6 - DMI5 & DMI6

UNE GAMME COMPLETE POUR VOLET ROULANTS ET STORES !

- **Ils motorisent tout !** Composée de moteurs Ø40, 50 et 60 mm avec des couples allant de 3 à 120 Nm, cette gamme permet de motoriser tous les volets roulants et stores, des plus petits aux plus grands. De plus, grâce à un vaste choix de jeux d'adaptation, ils peuvent être adaptés à tous les tubes du marché.
- **La qualité et la précision avant tout :** 100% des moteurs SIMU sont contrôlés électriquement lors de leur fabrication. Une sonde thermique intégrée protège le moteur et coupe son alimentation en cas de surchauffe. Le système de fin de course progressif est très précis et permet un réglage fin des arrêts hauts et bas du volet roulant.
- **Disponibles avec manœuvre de dépannage :** les moteurs DMI5 et DMI6 sont équipés d'une manœuvre de dépannage manuel permettant d'ouvrir et fermer le volet ou le store avec une manivelle en cas de coupure de courant.

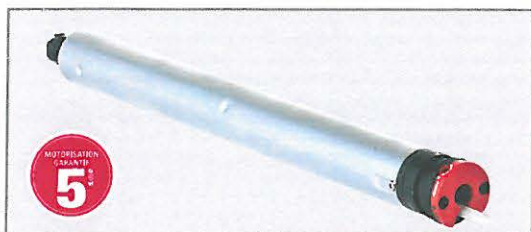


MOTEUR T3,5

FILAIRE, Ø 40 MM

SYSTÈME DE FINS DE COURSE PROGRESSIF

RÉGLAGE DES FINS DE COURSE HAUT ET BAS SUR LA TÊTE MOTEUR



HOMOLOGATIONS



& STANDARD CE

ALIMENTATION 230V - 50 Hz Coffre de 70 mm

DÉSIGNATION	COUPLE	VITESSE	PUISSANCE	INTENSITÉ	POIDS
T3,5 - 3/25	3 Nm	25 tr/min.	90 W	0,4 A	1,12 kg
T3,5 - 4/12	4 Nm	12 tr/min.	75 W	0,35 A	1,02 kg
T3,5 - 6/12	6 Nm	12 tr/min.	90 W	0,4 A	1,11 kg
T3,5 - 9/12	9 Nm	12 tr/min.	105 W	0,5 A	1,22 kg
T3,5 - 13/8	13 Nm	8 tr/min.	100 W	0,5 A	1,25 kg

ALIMENTATION 120V - 60 Hz

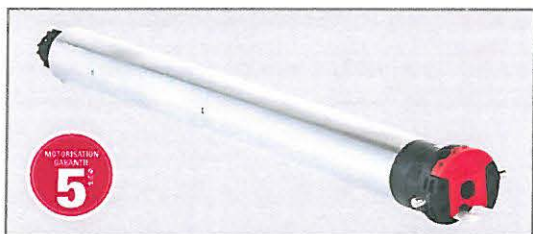
DÉSIGNATION	COUPLE	VITESSE	PUISSANCE	INTENSITÉ	POIDS
T3,5 - 4/30	4 Nm	30 tr/min.	100 W	0,95 A	1,07 kg
T3,5 - 6/14	6 Nm	14 tr/min.	105 W	0,95 A	1,16 kg
T3,5 - 9/14	9 Nm	14 tr/min.	135 W	1,2 A	1,2 kg

MOTEUR T5

FILAIRE, Ø 50 MM

SYSTÈME DE FINS DE COURSE PROGRESSIF

RÉGLAGE DES FINS DE COURSE HAUT ET BAS SUR LA TÊTE MOTEUR



HOMOLOGATIONS



& STANDARD CE

ALIMENTATION 230V - 50 Hz Coffre de 95 mm

DÉSIGNATION	COUPLE	VITESSE	PUISSANCE	INTENSITÉ	POIDS
T5 - 8/17	8 Nm	17 tr/min.	100 W	0,45 A	1,75 kg
T5 - 10/17	10 Nm	17 tr/min.	120 W	0,5 A	1,78 kg
T5 - 15/17	15 Nm	17 tr/min.	140 W	0,65 A	1,93 kg
T5 - 20/17	20 Nm	17 tr/min.	160 W	0,75 A	2,2 kg
T5 - 25/17	25 Nm	17 tr/min.	170 W	0,8 A	2,3 kg
T5 - 30/17	30 Nm	17 tr/min.	240 W	1,1 A	2,47 kg
T5 - 35/17	35 Nm	17 tr/min.	240 W	1,1 A	2,47 kg
T5 - 40/12	40 Nm	12 tr/min.	240 W	1,1 A	2,5 kg
T5 - 50/12	50 Nm	12 tr/min.	240 W	1,1 A	2,55 kg

ALIMENTATION 120V - 60 Hz

DÉSIGNATION	COUPLE	VITESSE	PUISSANCE	INTENSITÉ	POIDS
T5 - 10/12	10 Nm	12 tr/min.	80 W	0,7 A	2,04 kg
T5 - 15/18	15 Nm	18 tr/min.	145 W	1,1 A	2,25 kg
T5 - 20/12	20 Nm	12 tr/min.	130 W	1,1 A	2,28 kg
T5 - 25/18	25 Nm	18 tr/min.	180 W	1,6 A	2,28 kg
T5 - 30/12	30 Nm	12 tr/min.	170 W	1,5 A	2,5 kg
T5 - 35/18	35 Nm	18 tr/min.	250 W	2,1 A	2,77 kg
T5 - 40/12	40 Nm	12 tr/min.	210 W	1,8 A	2,76 kg
T5 - 50/12	50 Nm	12 tr/min.	250 W	2,1 A	2,48 kg

SWK6

la garantie d'un équilibre optimal
entre confort thermique et confort visuel.



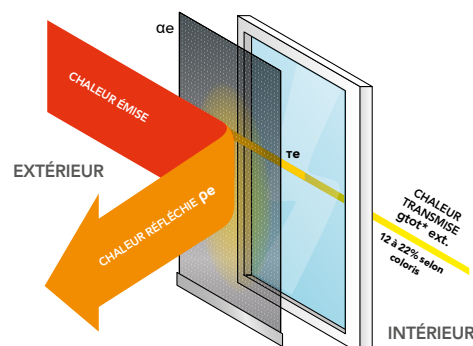
> CONFORT THERMIQUE

la performance énergétique
du bâtiment

Véritable climatiseur naturel, SWK6 constitue un élément essentiel pour atteindre les objectifs fixés par la COP21. Il est parfaitement adapté au secteur tertiaire et résidentiel en intérieur comme en extérieur.

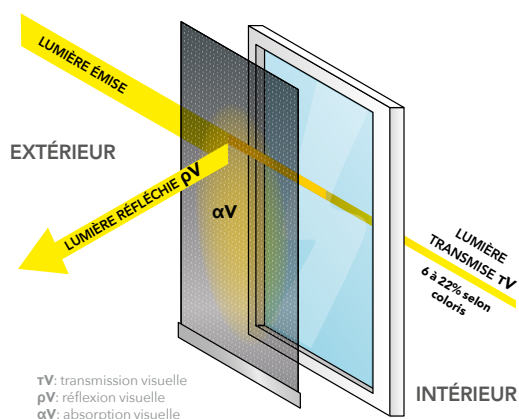
SWK6 :

- Rejette jusqu'à 94 % de la chaleur en été, tout en limitant le recours à la climatisation
- Réduit les dépenses de chauffage en hiver



T_e : transmission énergétique
 p_e : réflexion énergétique
 α_e : absorption énergétique

* g_{tot} : facteur solaire de l'ensemble toile + vitrage de référence C.



> CONFORT VISUEL

le bien-être des utilisateurs

Avec 6% d'ouverture, SWK6:

- Régule l'éblouissement
- Permet un excellent contact visuel vers l'extérieur tout en préservant l'intimité à l'intérieur
- Optimise l'apport de lumière naturelle en limitant le recours à l'éclairage artificiel

SWK6

la garantie d'un équilibre optimal
entre confort thermique et confort visuel.



➤ RÉSISTANCE MAXIMALE

une toile qui résiste à l'épreuve du temps

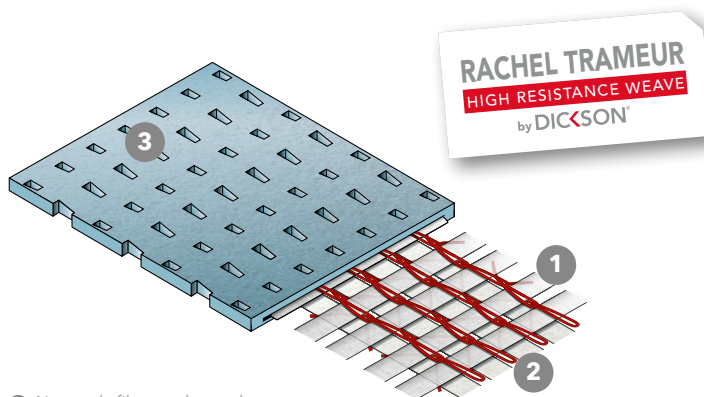
- SWK6 offre une résistance à la déchirure amorcée 5 x supérieure à la fibre de verre, tout en restant la toile screen la plus fine et la plus légère du marché.



300 g/m²



0.42 mm



- 1 Nappe de fils en polyester haute ténacité
- 2 Fils de liage sécurisant les nappes de fils mais leur permettant de bouger les uns par rapport aux autres pour répartir et absorber l'énergie mécanique en cas d'amorce de déchirure.
- 3 Enduction spécifique qui protège les couleurs des UV et des intempéries

➤ DÉVELOPPEMENT DURABLE

SWK6 est fabriqué en France, dans le respect de la réglementation REACH et selon un Système de Management Qualité Environnement certifié ISO 9001 = ISO 14001.

SWK6 a une empreinte carbone faible (1.6 kg équivalent CO₂), grâce notamment à un poids de 300 g/m² et une quantité de matière maîtrisée. DEP (déclaration environnementale du produit) disponible sur demande.

Associé à SWK6, l'impact d'une protection solaire dynamique sur le gain énergétique et la diminution du bilan carbone d'un bâtiment dans l'Union Européenne est de 22% en moyenne (source ES-SO). SWK6 permet ainsi de réduire l'empreinte environnementale du bâtiment pendant toute la durée de son cycle de vie.

SWK6 est certifié A+ et Greenguard Gold, vous garantissant une qualité de l'air intérieur préservée.

Confort thermique, visuel et acoustique, performance énergétique, qualité de l'air intérieur, SWK6 sera un allié de poids pour l'obtention de vos certificats HQE, BREEAM ou LEED.

Avec son programme «RE-SOURCE», SWK6 vous accompagne dans votre politique de recyclage pour donner une nouvelle vie à vos déchets.

Charte de partenariat disponible sur demande.

Notre objet BIM est disponible pour votre maquette numérique via la plateforme BIM OBJECT (www.bimobject.com)



SWK6

Micro-perforated fabric
for thermal, visual and acoustic comfort

Toile micro-perforée
pour le confort thermique, visuel et acoustique



APPLICATIONS



Vertical blind

Store vertical



Veranda

Store de véranda



Shade sail

Voile d'ombrage



Velum

Velum



Pergola

Store de pergolas



Acoustic panel

Panneau acoustique



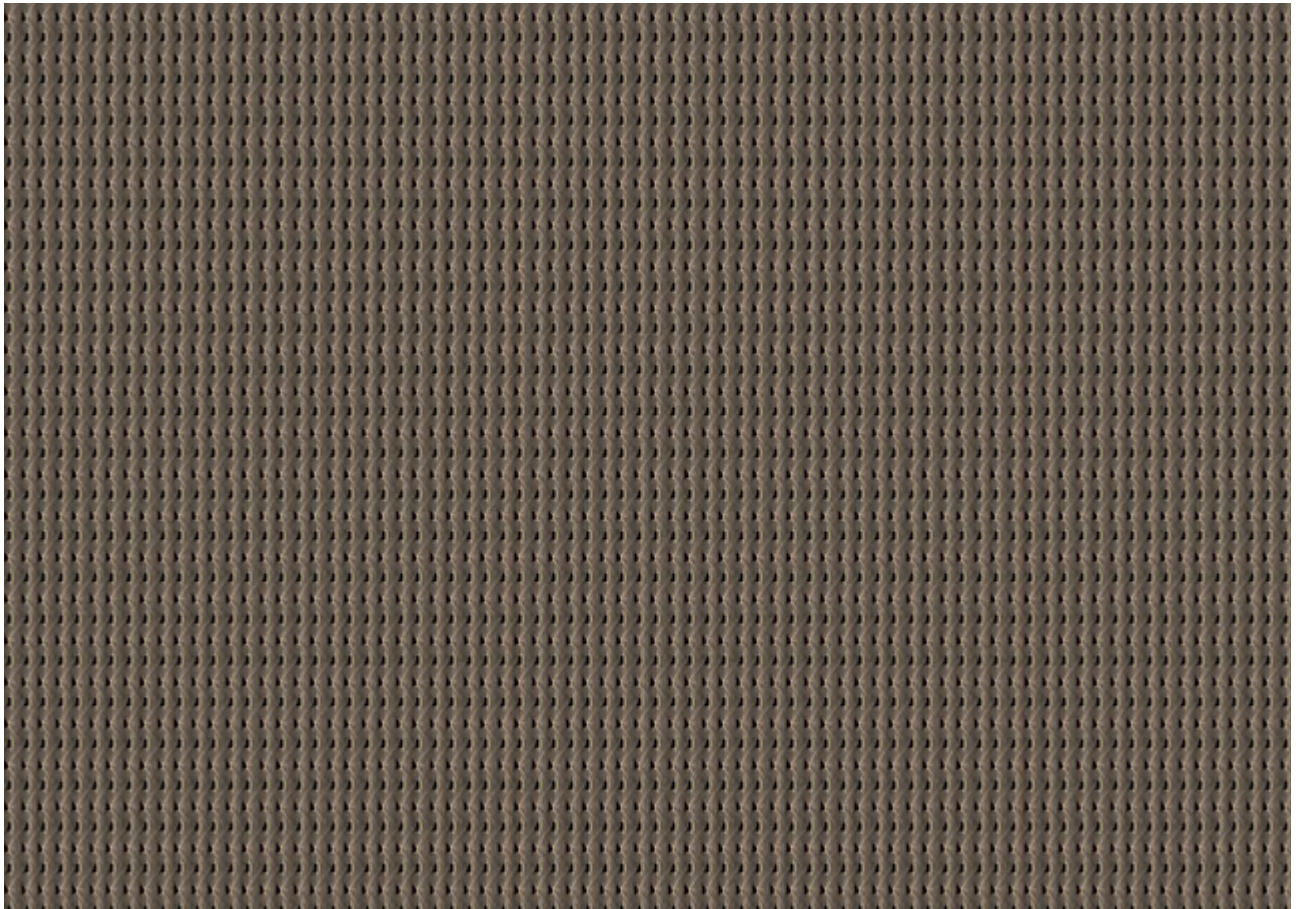
Stretched wall

Mur tendu



Stretched ceiling

Plafond tendu



PERFORMANCES



Water & Stain Repellent

Déperlant & résistant aux taches



Fade Resistant

Résiste aux UV



Mold Resistant

Résiste aux moisissures



Indoor & Outdoor Use

Utilisation intérieure et extérieure



Fire Resistant

Feu-retardant



Tear Resistant

Résiste à la déchirure



Easy Care

Entretien facile



Printable Fabric

Tissu imprimable



Blocks up to **94%** of the heat

FR: bloque jusqu'à 94% de la chaleur • DE: blockiert bis zu 94% der Sonneneinstrahlung • NL: blokkeert tot 94% van de warmte • ES: repele hasta un 94% del calor • IT: blocca fino al 94% del calore • SV: blockerar upp till 94 % av värmen • PL: blokuje do 94% ciepła.



Contribution of natural light Seeing without being seen

FR: Apport de la lumière naturelle, voir sans être vu • DE: hoher Tageslichtfaktor, kein Blick in das Innere möglich, jedoch gute Sicht nach draußen garantiert • NL: laat natuurlijk licht door, zien zonder gezien te worden • ES: luz natural abundante y homogénea, ver sin ser visto • IT: apporto di luce naturale, vedere senza essere visti • SV: släpper in naturligt ljus, se utan att synas • PL: Dostęp do światła dziennego, widzieć, ale nie być widzianym.



Up to **100%** sound absorption

FR: Jusqu'à 100% d'absorption acoustique • DE: bis zu 100% Schallabsorption • NL: tot 100% geluidsdemping • ES: hasta un 100% de absorción acústica • IT: fino al 100% di assorbimento acustico • SV: upp till 100 % ljudabsorption • PL: do 100% pochłaniania dźwięku.



Exceptional tear resistance (Rachel Trameur)

FR: résistance déchirure exceptionnelle (Rachel Trameur) • DE: hervorragende Stabilität (Fertigung im Schussraschelverfahren) • NL: uitzonderlijke scheurweerstand • ES: excepcional resistencia al desgarro • IT: eccezionale resistenza agli strappi • SV: utmärkt beständighet mot revor • PL: wyjątkowa odporność na rozzerwanie.

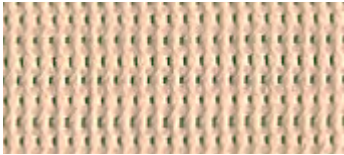




SWK M005 **WHITE**



SWK M006 **PEARL**



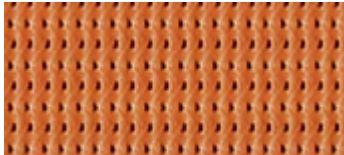
SWK M711 **CHAMPAGNE**



SWK M712 **BEIGE**



SWK M723 **OAK**



SWK M726 **COGNAC**



SWK M654 **GREY**



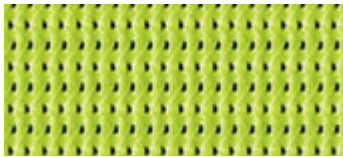
SWK M653 **IRON**



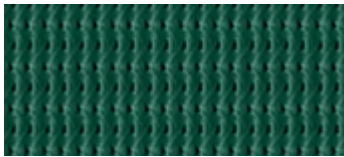
SWK M652 **SILVER**



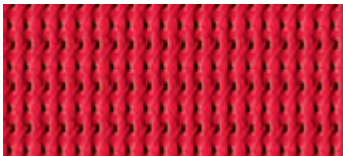
SWK M939 **ELEPHANT**



SWK M727 **ANISE**



SWK M728 **CYPRESS**



SWK M724 **SCARLET**



SWK M719 **TAUPE**



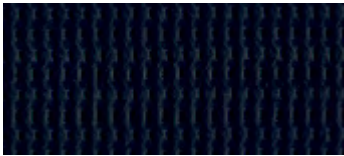
SWK M725 **MUSK**



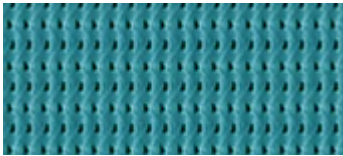
SWK M729 **STORM**



SWK M392 **CHARCOAL**



SWK M391 **BLACK**



SWK M731 **CHARDIN**



SWK M722 **INDIGO**



SWK 7310 **INK**

THERMAL AND VISUAL PERFORMANCES

according to EN 410, EN 14500, EN 14501 and EN 52022-1 standards
measurements made by the accredited CSTC/WTCB laboratory

PERFORMANCES THERMIQUES ET VISUELLES

selon les normes EN 410, EN 14500, EN 14501 et EN 52022-1
mesures effectuées par le laboratoire accrédité CSTC/WTCB)

	Colour no.	Solar factors		Thermal performance			Visual performance			UV performance	Colour equivalents*
		Facteurs solaires		Performance thermique			Performance visuelle			Performance UV	Equivalences couleurs*
		gtot+ ext.	gtot+ int.	te	pe	æe	τV	ρV	αV	τUV	RAL
	SWK 7310 - Ink	0,19	0,37	0,27	0,63	0,10	0,25	0,70	0,05	0,06	9016
	SWK M005 - White	0,16	0,36	0,23	0,66	0,11	0,21	0,75	0,04	0,06	9016
	SWK M006 - Pearl	0,19	0,39	0,26	0,57	0,17	0,22	0,60	0,18	0,06	9002
	SWK M391 - Black	0,12	0,55	0,06	0,05	0,89	0,06	0,05	0,89	0,06	9011
	SWK M392 - Charcoal	0,12	0,55	0,06	0,07	0,87	0,06	0,07	0,87	0,06	7016
	SWK M652 - Silver	0,12	0,49	0,08	0,24	0,68	0,07	0,26	0,67	0,06	7045
	SWK M653 - Iron	0,13	0,46	0,12	0,35	0,53	0,10	0,38	0,52	0,06	7004
	SWK M654 - Grey	0,13	0,42	0,14	0,47	0,39	0,11	0,53	0,36	0,06	7047
	SWK M711 - Champagne	0,17	0,41	0,21	0,50	0,29	0,18	0,55	0,27	0,06	1015
	SWK M712 - Beige	0,16	0,42	0,20	0,47	0,33	0,17	0,53	0,30	0,06	+/- 1015
	SWK M719 - Taupe	0,13	0,49	0,11	0,23	0,66	0,09	0,23	0,68	0,06	7048
	SWK M722 - Indigo	0,12	0,53	0,08	0,13	0,79	0,07	0,10	0,83	0,06	5000
	SWK M723 - Oak	0,13	0,44	0,13	0,39	0,48	0,10	0,41	0,49	0,07	1001
	SWK M724 - Scarlet	0,18	0,46	0,20	0,33	0,47	0,08	0,11	0,81	0,07	3002
	SWK M725 - Musk	0,12	0,53	0,07	0,13	0,80	0,07	0,14	0,79	0,07	7006
	SWK M726 - Cognac	0,15	0,47	0,15	0,30	0,55	0,09	0,22	0,69	0,07	8023
	SWK M727 - Anise	0,16	0,45	0,18	0,37	0,45	0,16	0,44	0,40	0,07	1016
	SWK M728 - Cypress	0,13	0,53	0,08	0,11	0,81	0,07	0,09	0,83	0,07	6005
	SWK M729 - Storm	0,13	0,51	0,10	0,17	0,73	0,08	0,16	0,77	0,07	7031
	SWK M731 - Chardin	0,12	0,50	0,09	0,21	0,70	0,07	0,20	0,74	0,06	5018
	SWK M939 - Elephant	0,13	0,46	0,12	0,33	0,55	0,10	0,36	0,54	0,06	7030

* Our colours do not have an exact match with the RAL colour chart, we offer you the closest possible shade
Nos coloris n'ont pas de correspondance exacte avec le nuancier RAL, nous vous proposons la teinte la plus approchante

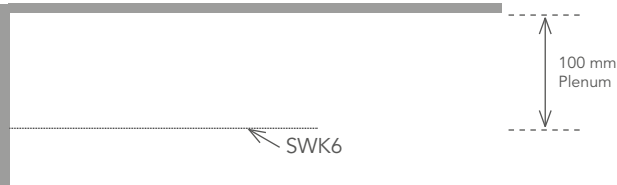
ACOUSTIC PERFORMANCES

Up to 100% acoustic absorption

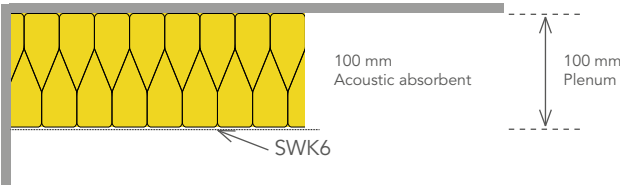
PERFORMANCES ACOUSTIQUES

Jusqu'à 100% d'absorption acoustique

Performance: αw = 0.25 | NRC = 0.20 | SAA = 0.18



Performance: αw = 1.00 | NRC = 1.00 | SAA = 1.11



TECHNICAL SPECIFICATIONS

(+/- 5% tolerance)

CARACTÉRISTIQUES TECHNIQUES

(+/- 5% de tolérance)

Composition	Flame retardancy Résistance au feu	Openness factor Facteur d'ouverture	Weight Poids	Thickness Épaisseur	Tearing strength Résistance à la déchirure	Tensile strength Résistance à la rupture	Width/roll length Laize / longueur rouleaux
50% high tenacity Polyester / 50% PVC	M1 (NF 92503) B1 (DIN 4102) C1 (UNI 9176) Clase 1 (UNE-EN 13773:2003) B s2 d0 (Euroclass EN 13501-1)	6%	300 g/m²	0.42mm	Warp 70 daN Weft 35 daN (DIN 53363)	Warp 220 daN/5cm Weft 150 daN/5cm (NF EN ISO 13934-1)	150 cm / 60 m** 300 cm / 30 m **SWK6 Ink: 300 cm / 30 m only/seulement



*** See general warranty conditions on www.dickson-constant.com
Voir conditions générales de garantie sur www.dickson-constant.com

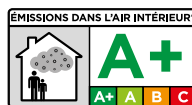


Find more technical information
with the digital data sheets!

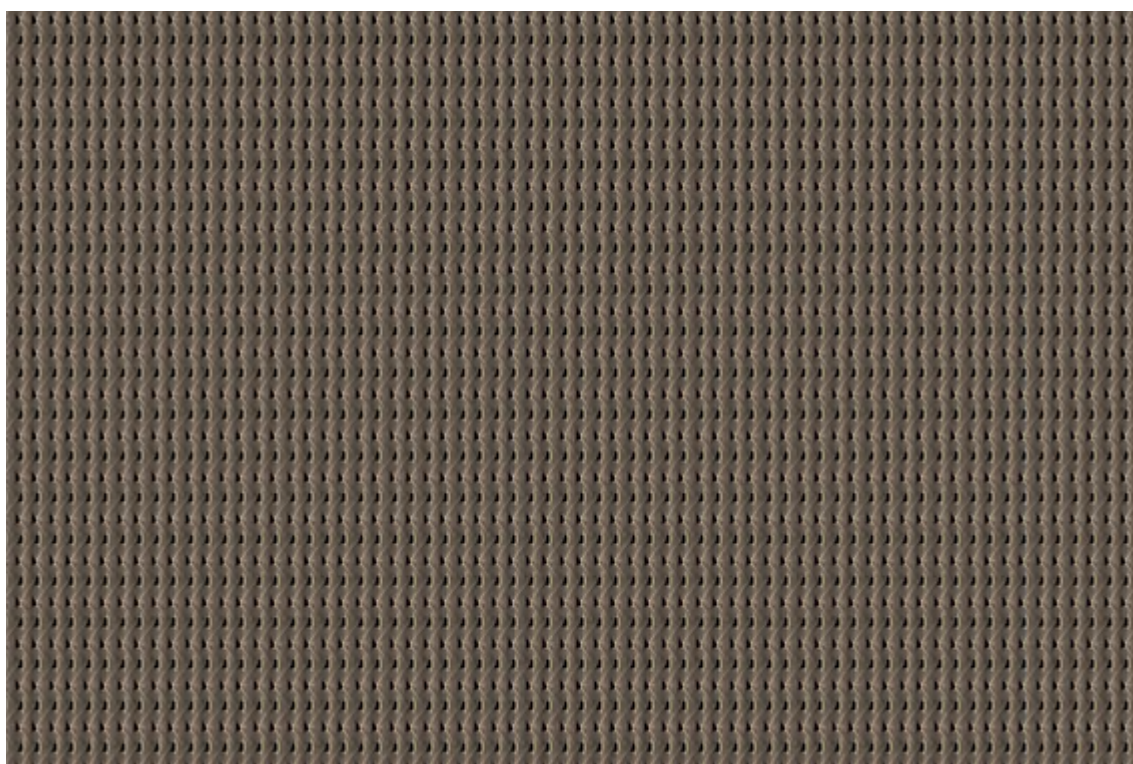
Retrouvez plus d'informations techniques
avec les fiches digitales !

CERTIFICATES & LABELS

CERTIFICATS
& LABELS



RECYCLING RECYCLAGE



TOOLS OUTILS



www.dickson-constant.com

